

ООО «Читай Технологии»

Программное обеспечение

«ЕСТ»

Инструкция по эксплуатации

Листов: 4

Оглавление

Расположение экземпляра программного обеспечения	1
Запуск и завершение программы.....	1
Вход в программу	3
Руководство по эксплуатации.....	4
Служба поддержки.....	4

Введение

В настоящем Руководстве дано описание, запуск и завершение программного обеспечения ЕСТ (ПО ЕСТ).

Назначение и область применения

Программное обеспечение ЕСТ (далее - ПО ЕСТ) представляет собой программное обеспечение для работы на различных участках:

- Департамента складского движения;
- Финансового отдела.

ПО ЕСТ обеспечивает систематизированное получение и хранение данных о движении товара, в т. ч. прием товара на складе, перемещение товара в магазины сети, перемещение интернет-заказов, списания из магазинов сети, возвраты товара поставщику, учет брака и неликвида.

Кроме этого, ПО ЕСТ предоставляет возможность просмотра операций и остатков, а также получение различных пользовательских отчетов.

Подготовка к работе

Порядок подготовки к работе с ПО ЕСТ включает в себя:

1. установку ПО ЕСТ – см. документ «Инструкция по установке ПО - ЕСТ», предоставляется по запросу;
2. дополнительно при необходимости, настройку удаленного доступа – см. документ «Инструкция по настройке удаленного доступа - ЕСТ», предоставляется по запросу.

Расположение экземпляра программного обеспечения

Развернутый экземпляр ПО ЕСТ находится на виртуальной машине (см документ «Инструкция по настройке удаленного доступа».

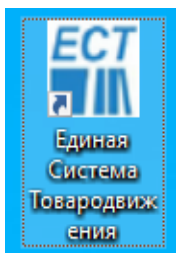
Путь к папке: C:\Users\\Desktop.

Запуск и завершение программы

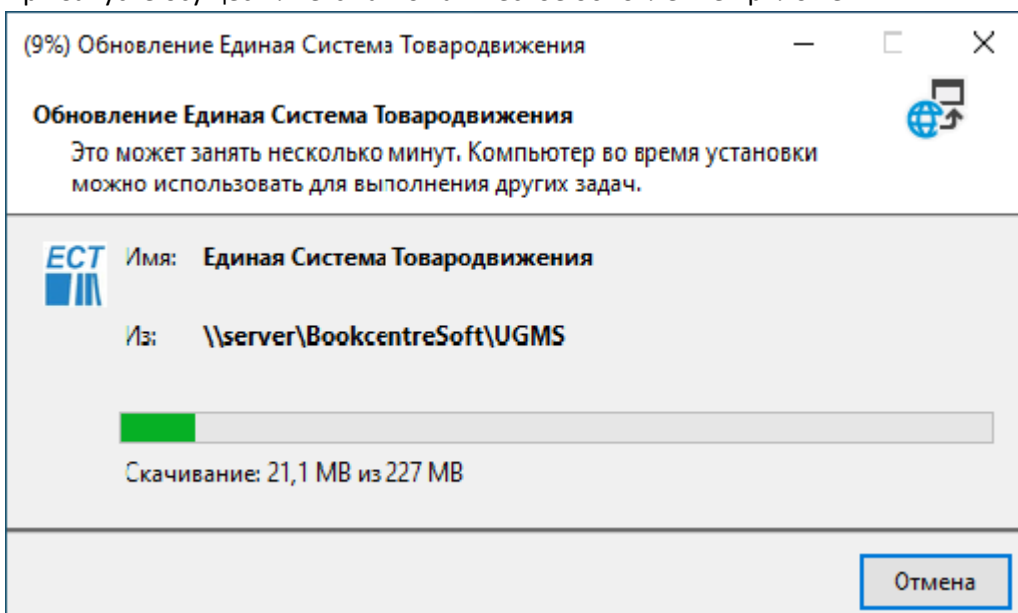
Запуск программы

Запуск ПО ЕСТ осуществляется двойным кликом мыши по ярлыку программы.

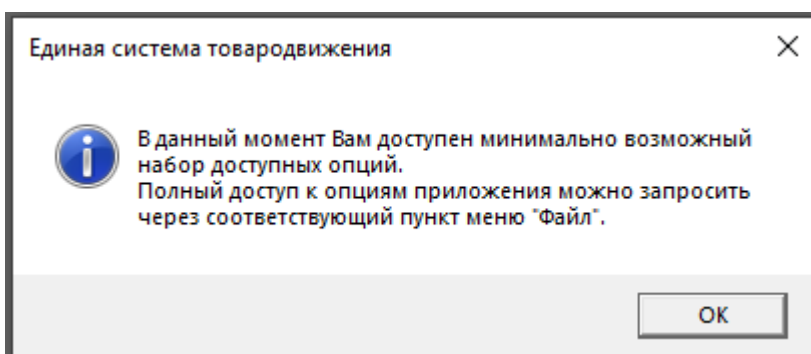
Ярлык программы находится на рабочем столе виртуальной машины. Доступ к виртуальной машине осуществляется по RDP (см. документ «Инструкция по настройке удаленного доступа - ЕСТ»).



При запуске осуществляется автоматическое обновление приложения:



При первом запуске приложение открывается с минимальным набором функций. В интерфейсе приложения появится предупреждение.



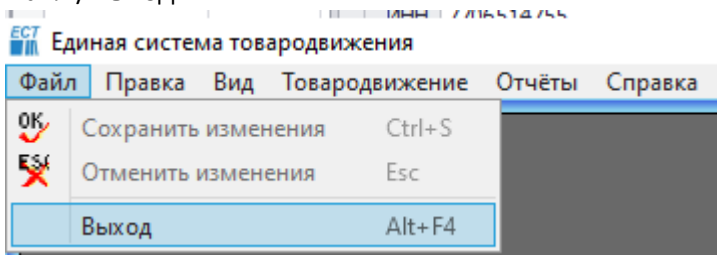
Для продолжения работы с приложением, нажать «ОК».

Приложение запущено и к дальнейшей работе.

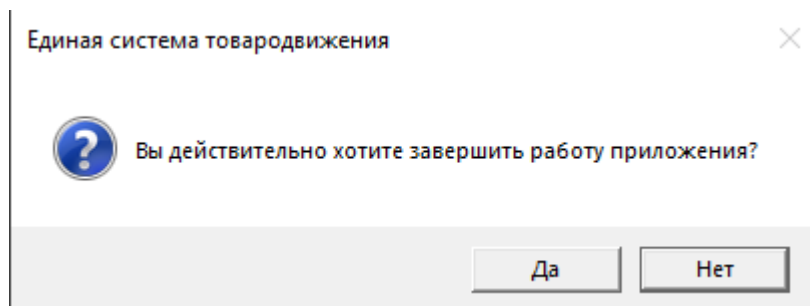
Завершение программы

Завершить работу ПО ЕСТ можно двумя способами:

1. нажать на «крестик» левой кнопкой мыши;
2. в верхней панели инструментов левой кнопкой мыши последовательно выбрать пункты: Файл / Выход:



Далее, в открывшемся диалоговом окне выбрать команду «Да».



После чего программа завершит свою работу.

Вход в программу

Вход в программу осуществляется автоматически после запуска ПО ЕСТ.

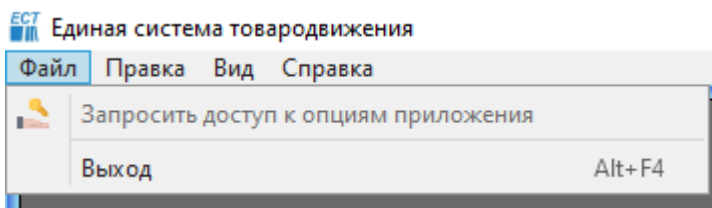
Логин и пароль для входа не требуется, применяются данные доменной учетной записи.

Настройка прав доступа

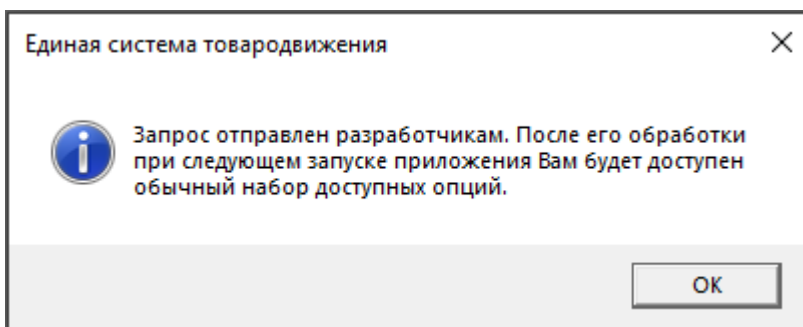
Настройка прав доступа осуществляется как индивидуально для пользователя, так и применяются групповые настройки.

Настройка прав доступа осуществляются [Служба поддержки](#).

Для запроса прав доступа следует последовательно выбрать в меню приложения: Файл → Запросить доступ к опциям приложения.



Приложение сгенерирует запрос и отобразит результат в всплывающем окне:

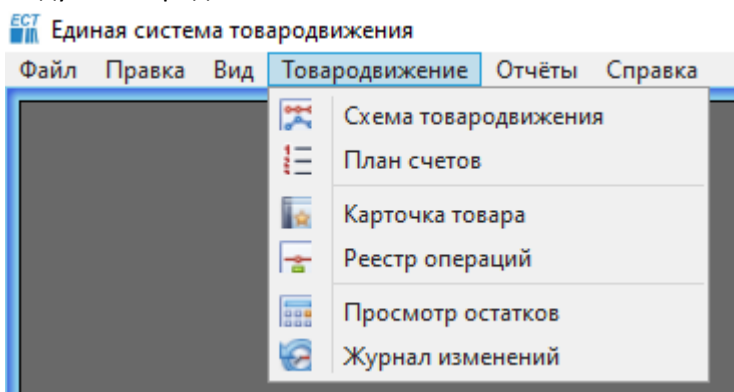


Руководство по эксплуатации

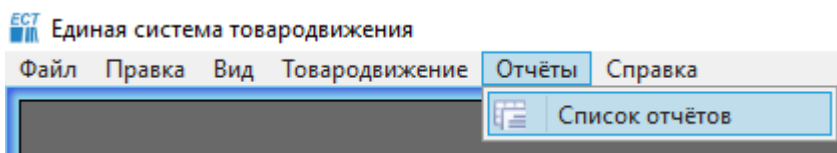
Описание функций каждого модуля ПО ЕСТ подробно описано документе «Описание функциональных характеристик – ЕСТ.docx».

Доступ к функциональным модулям осуществляется через главное меню приложения:

- модули товародвижения:



- отчеты:



Инструкции по работе разбиты на отдельные файлы по роли пользователя и расположены по ссылке на внутреннем сетевом ресурсе. Доступ к папке с инструкциями предоставляется по запросу через службу поддержки.

Служба поддержки

Контакты службы поддержки:

- руководитель отдела разработки: т. (495)780-58-30, доб. 43-15;
- общий телефон технической поддержки: т. (495)780-58-30, доб. 911;